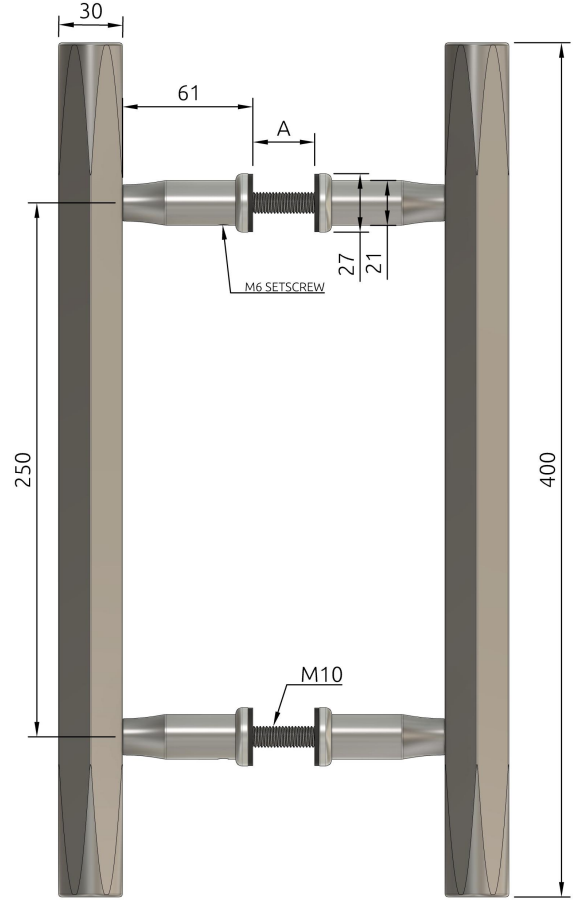


I2.30.20

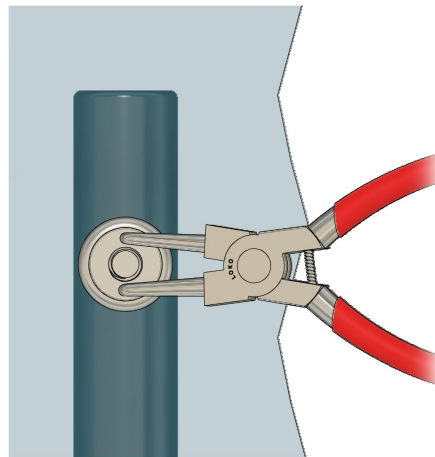
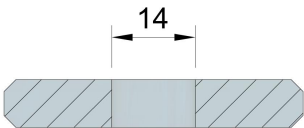


30 mm Altıgen 400 mm Cam & Alüminyum Kapı Kolu
30mm Hexagonal 400 mm Glass & Aluminium Door Handle



Materyal / Material : AISI 304 - 316 Paslanmaz / Stainless
Yüzey / Surface Finish : Satın / Satin - Parlak / Polished - Pvd / Pvd
Ağırlık / Weight : 5500 gr

Stok kodu Part Number	A - Ölçü Aralığı (mm) A - Dimension Range (mm)
I2.30.20	8 - 13.5
I2.30.21	14 - 18
I2.30.22	40 - 70



Yaygın olarak kullanılan bir sekman pensesi ve 6 mm alyan anahtarı, kolunuzu kapınıza montajlamak için gerekli olacaktır.

Common snap ring pliers and 6 mm allen wrench is necessary for securely tightening handle to your door

Genel Bilgiler / General Information

-Dış ortam şartlarına maruz kalan kapı kollarınız için AISI 316 standartlarında paslanmaz çelikten üretilmiş Loko Metal kapı kollarını kullanmanızı tavsiye ederiz.
-For outside use we recommend ordering AISI 316 grade stainless steel Loko Metal door handles.